

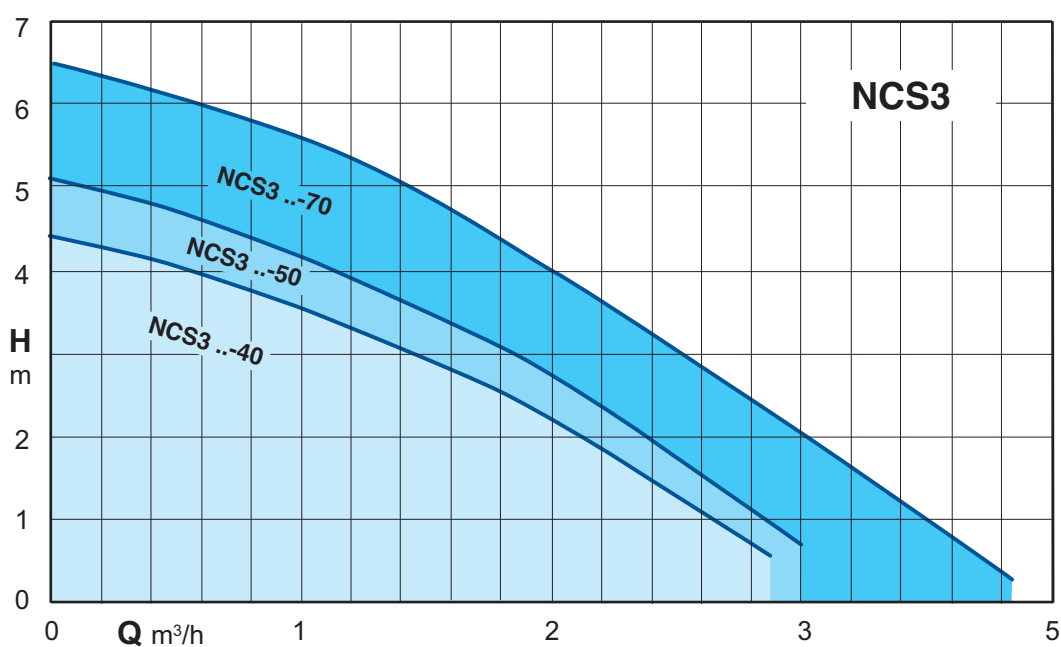
NCS3 60 Hz



Circulating pumps for sanitary hot water
Bombas circuladoras de agua caliente sanitaria



Coverage chart - Campo de aplicaciones



NCS3 60 Hz



Construction

Bronze pump casing with suction and delivery connections with the same diameter and on the same axis (in-line).
Stainless steel AISI 316 canned rotor.

| Materials | NCS3 ..-40, -50 | NCS3 ...-70 |
|-------------|-----------------|-------------|
| Pump casing | Bronze | Bronze |
| Impeller | Composite | Composite |
| Shaft | Stainless steel | Ceramic |
| Bearings | Graphite | Ceramic |

Applications

Circulation of sanitary hot water.

Operating conditions

Liquid temperature from +5 °C to +65 °C.
Ambient temperature up to 40 °C.
Sound pressure ≤ 43 dB (A).
Minimum suction pressure: 0,05 bar at 50 °C
Maximum permissible working pressure 10 bar.

Motor

2-pole induction motor, 60 Hz.
Three adjustable speeds.
NCS3: single-phase 220 V.
Insulation class H.
Protection IP 44.

Special features on request

Brass unions.

Designation

NCS3 20 - 40 / 130

Series _____
DN ports in mm _____
Max. head in dm _____
connection size mm _____

Ejecución

Cuerpo bomba en bronce con orificios de aspiración e impulsión del mismo diámetro y dispuestos sobre el mismo eje (ejecución "in-line").
Camisa del rotor en acero inoxidable AISI 316.

| Material | NCS3 ..-40, -50 | NCS3 ...-70 |
|--------------|--------------------|--------------------|
| Cuerpo bomba | Bronce | Bronce |
| Rodete | Material composite | Material composite |
| Eje | Acero inoxidable | Cerámica |
| Cojinete | Carbono | Cerámica |

Aplicaciones

Recirculación de agua caliente sanitaria

Limites de empleo

Temperatura líquido: de +5 °C a +65 °C.
Temperatura ambiente hasta 40 °C.
Nivel sonoro ≤ 43 dB (A)
Presión mínima en fase de aspiración: 0,05 bar a 50 °C
Presión máxima: 10 bar.

Motor

Motor a inducción a 2 polos, 60 Hz.
Tres velocidades.
NCS3: monofásico 220 V.
Aislamiento clase H.
Protección IP 44.

Ejecuciones especiales bajo demanda

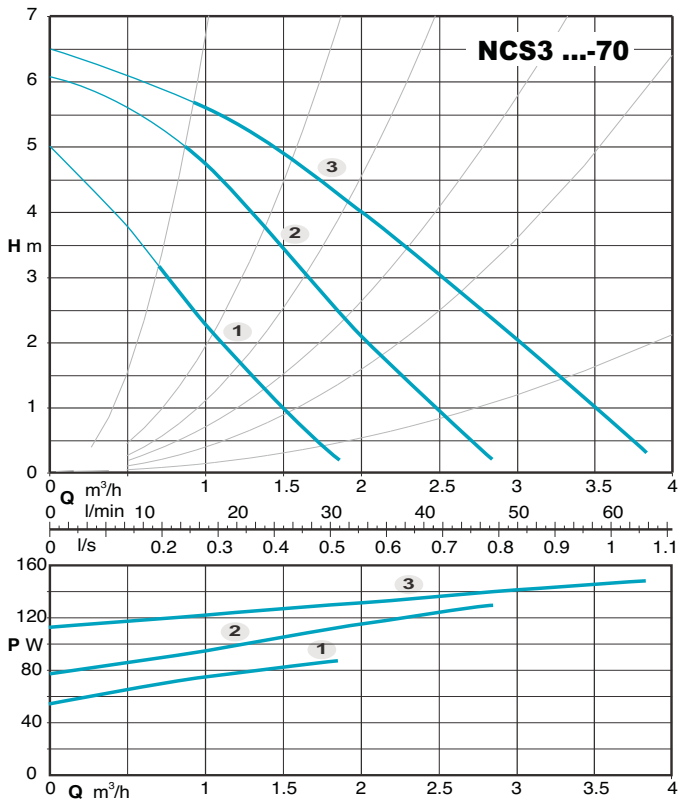
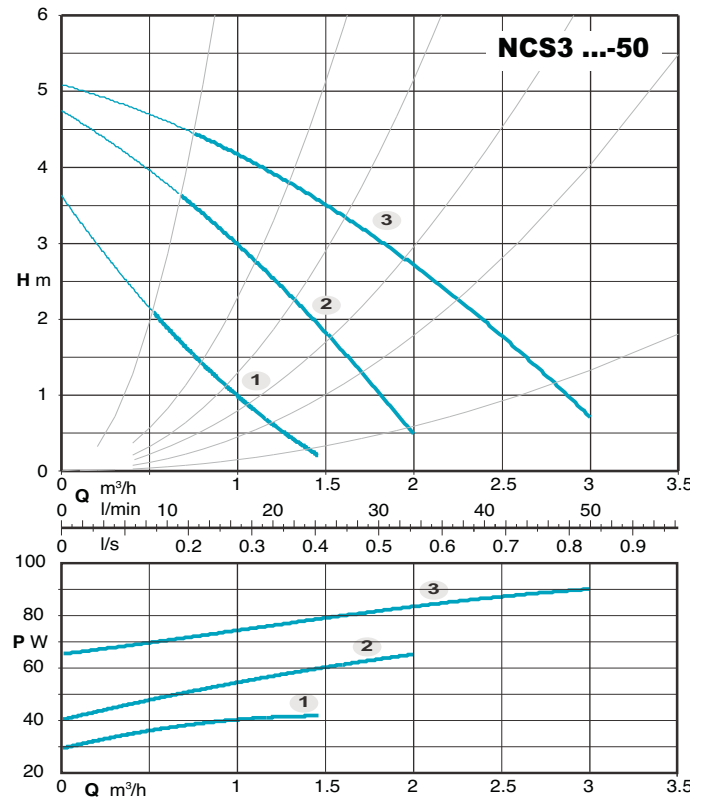
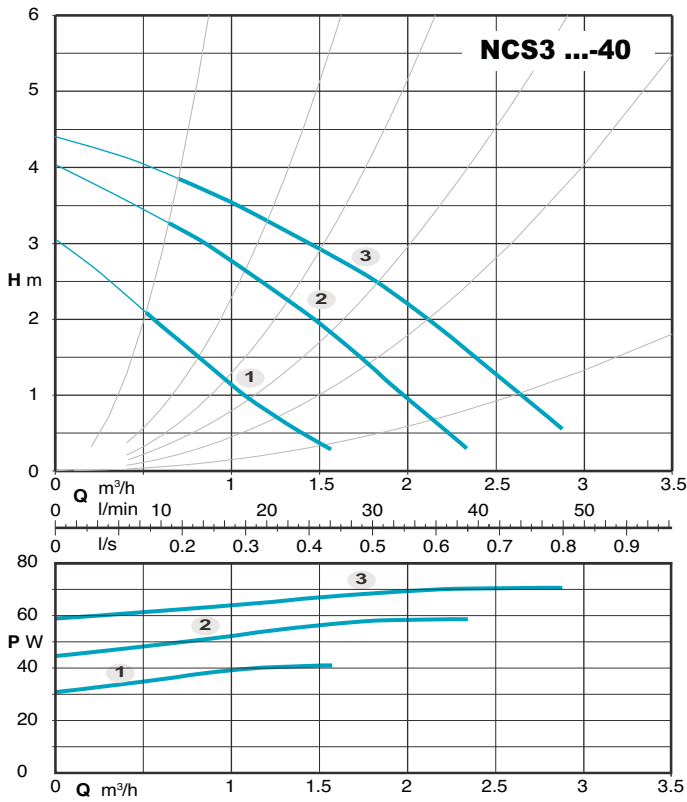
Uniones de latón.

Designación

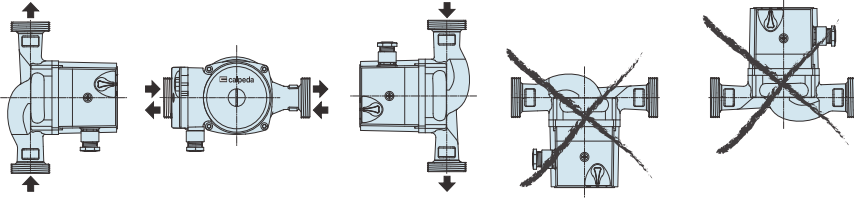
NCS3 20 - 40 / 130

Série _____
DN orificios en mm _____
Altura máxima en dm _____
Altura de montaje en mm _____

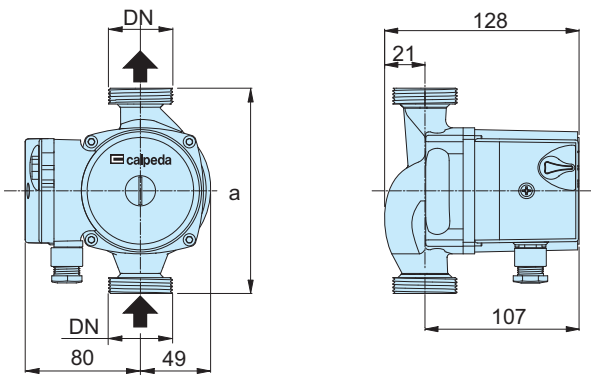
Characteristic curves - Curvas características



Examples of installations - Ejemplo de instalación



Dimensions and weights - Dimensiones y pesos



Unions (on request)
Uniones (bajo demanda)

| TYPE TIPO | DN | Pos. | P1 (W) | 1x 230 V [A] | a mm | [kg] |
|----------------|---------|--------|-----------|--------------------|---------|------|
| NCS3 20-40/130 | G 1 1/4 | 3 | 70 | 0,30 | 130 | 2,3 |
| NCS3 25-40/130 | G 1 1/2 | 2 1 | 59 41 | 0,26 0,18 | | |
| NCS3 20-50/130 | G 1 1/4 | 3 | 91 | 0,38 | 130 | 2,5 |
| NCS3 25-50/130 | G 1 1/2 | 2 1 | 65 42 | 0,28 0,18 | | |
| NCS3 20-70/130 | G 1 1/4 | 3 | 148 | 0,66 | 130 | 3,8 |
| NCS3 25-70/130 | G 1 1/2 | 2 1 | 128 87 | 0,59 0,41 | | |

